

Tri Band

Você está
recebendo
a pulseira
TriBand,
saiba mais
sobre ela.



DSEGBRASIL
IMPRESSOS DE SEGURANÇA

Pensando no melhor para sua empresa!



Olá!

Você está recebendo amostras das pulseiras TriBand, nós da Dseg estamos em constante aperfeiçoamento dos nossos produtos, foram muitas horas de desenvolvimento de matéria prima e processos produtivos para que sua empresa ofereça aos seus clientes uma ótima opção em pulseiras de identificação.

As pulseiras TriBand da Dseg Brasil são resultado de 2 anos de estudos e testes com os diversos tipos de insumos, ferramentas e processos de produção.

Pesquisas realizadas em diversos consumidores foram cruciais para que o resultado fosse o mais satisfatório possível. Produzimos uma pulseira que além de ter um apelo estético, prática, eficiente e de custo muito competitivo. Para tanto, três diferenças importantes são os pilares desta inovação e devem ser destacados.

MÍDIA:

Conhecendo e testando muito bem os substratos nacionais e importados, não satisfeitos com os resultados, buscamos em uma das maiores empresas de extrusão, a produção de um poliestireno exclusivo para a Dseg Brasil, suas principais características são:

Melhor printabilidade, o que resulta em cores mais vivas, ótima resistência ao calor e a umidade, além de ser impermeável e antialérgico, não rasga ao destacar o serrilhado e tem uma excelente espessura, maior que as pulseiras dos nossos concorrentes, o que torna o conjunto de pulseiras mais rígido e uma melhor passagem pelos mecanismos das impressoras.

TINTAS:

Nossa principal característica está na resistência a abrasão, foram necessários muitos testes para chegarmos a um resultado, onde a impressão em cera ancorasse sem que a impressão seja raspada.

Todas as tintas com exceção das metálicas, são produzidas em nosso laboratório.

LACRE:

De acordo com nossas pesquisas, uma das principais reclamações estava no lacre, desta forma resolvemos inovar, através de produtos de alta qualidade investimos em uma cola que seja de alto tac e super seca, garantindo uma adesão rápida em contato com a mídia e inalterada após o armazenamento, além de contar com um corte de segurança muito eficiente, nosso lacre especial utiliza liner fabricado em material semi sintético, sem sobreposição ao corpo da pulseira, o que garante uma melhor impressão, sem atolamentos e sem desperdícios.

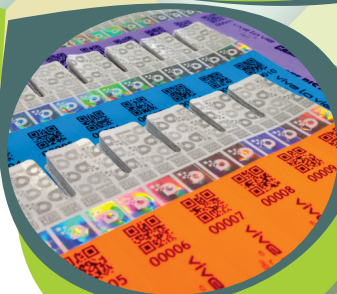
EXCLUSIVA

PULSEIRA **Tri** Band

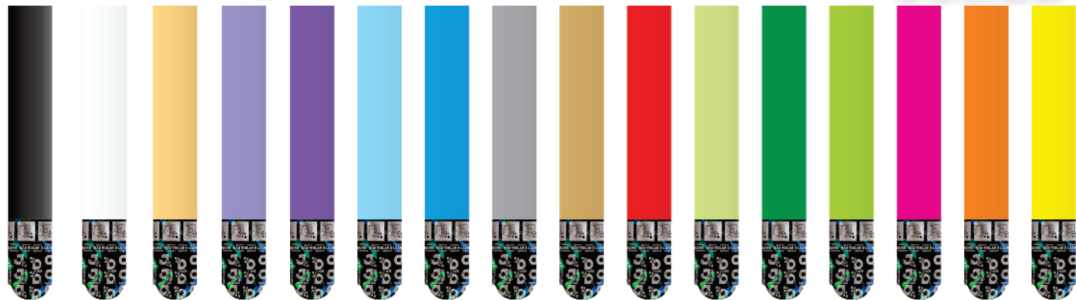
- Sintética 200g
- Lacre Adesivo
- Anti-alérgica
- Cores vibrantes
- Multi processos

**Você não vai
mais querer comprar
Tyvek depois da TriBand.**

**PRODUTO
100%
Nacional**



**18
super
CORES**



Dicas para aprimorar a experiência.



1º Mantenha as caixas em ambiente climatizados, isso facilitará o manuseio das folhas durante e após a impressão.

2º independente do tipo de impressão que você vai utilizar, digital ou serigráfica, não recomendamos a impressão em todo o corpo da pulseira, reserve no mínimo 10cm para que haja uma maior aderência da cola do lacre, isto vai aumentar a sua eficiência e segurança.



área não recomendada para impressão

CAMAROTE VIP 00001



3º Caso sua empresa opte por personalizar a pulseira com sua marca no ato da impressão, faça isso ao final dela, ou após a tarja holográfica, não recomendamos impressão sobre o adesivo do lacre, pode ocasionar calor



e pressão em excesso na região e comprometer

a sua funcionalidade, além correr o risco do desprendimento do liner dentro do equipamento de impressão.

4º Apenas as cores metálicas apresentaram uma baixa resistência a riscos pós impressão, principalmente em impressões com cera, em impressões, a laser ou serigráfica este problema é inexistente.

5º Não utilize gavetas para impressão digital, seja qual for o equipamento utilize sempre a bandeja externa e mantenha sempre poucas unidades por vez, recomendamos em torno de 30 folhas, porém, efetue testes e adéque o seu método de impressão da melhor maneira.

6º Seja qual for o equipamento, adéque as folhas e o sentido de impressão para que o equipamento puxe a folha sempre pelo final da pulseira, nunca pelo lacre ou pela lateral, comprovadamente este é o melhor e mais vantajoso método de impressão.

7º Se optar em usar uma impressora laser, **ATENÇÃO**, recomendamos as impressoras profissionais de alta produção. Não utilize impressoras da linha de escritório, pois não possuem ajustes e configurações de fusão necessárias para a impressão das pulseiras TRIBAND, as impressoras Office tendem a esquentar muito e passam lentamente pelo fusor, podendo até danificar o seu equipamento.

Converse com seu técnico e configure sua impressora para a menor temperatura de fusão possível, também ajuste para impressão de papéis vegetais, finos ou transparentes.



Você pode assistir os vídeos de impressão das pulseiras TRIBAND em impressoras laser e cera acessando www.dsegbrasil.com.br na aba Blog. Cada item deste modelo de pulseira foi pensado em trazer para você uma maior flexibilidade de produção, em ganhar um novo mercado, mais exigente, portanto, após efetuar os testes, nos envie um e-mail contanto a sua experiência para que possamos continuar o desenvolvimento e o aperfeiçoamento deste produto.

Se desejar falar conosco sobre dúvidas, sugestões ou reclamações, ligue, **(51)3717 2870** ou envie um e-mail para, contato@dsegbrasil.com.br.

Agradecemos pela sua aquisição e lhe desejamos boas vendas !